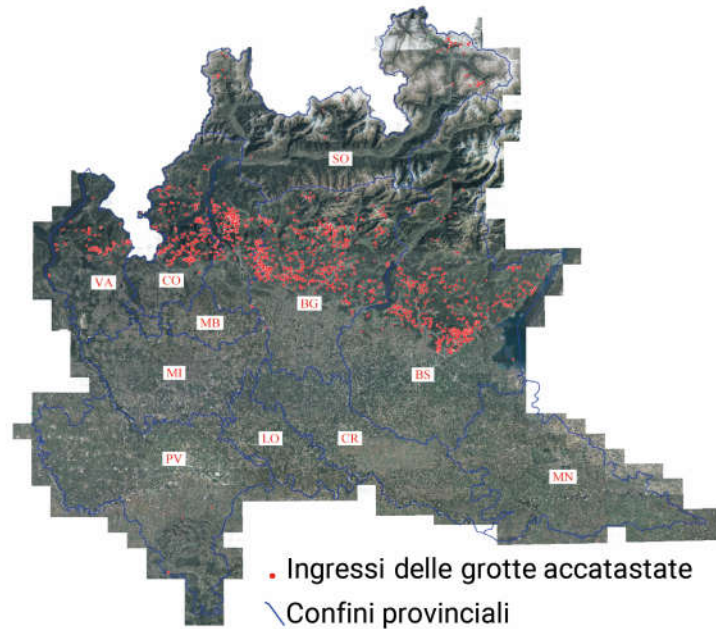




In Lombardia la maggior parte dei sistemi più estesi si sviluppa nelle formazioni del Calcere di Esino e del Calcere di Moltrasio, mentre rari casi di cavità nei gessi e di cavità glaciali nei ghiacciai alpini. All'interno del Catasto sono gestite sezioni speciali come l'archivio Speleopaleo, basato sull'osservazione dei fossili presenti nelle grotte lombarde, e quello delle cavità a rischio ambientale



AREE DI INTERESSE SPELEOLOGICO
Pian del Tivano (CO)
Sebino Occidentale (BG)
Grigna Settentrionale (LC)
Altipiano di Cariadeghe (BS)
Campo dei Fiori (VA)
Arera-Menna-Secco-Grem (BG)
Dossena (BG)
Alpe del Vicerè (CO)
Costa del Palio (BG/LC)
M. Bisbino (CO)
Piani di Bobbio e di Artavaggio (LC/BG)
M. Spino (BS)
Sponda Est Lago d'Isèo (BS)
Pian dei Cavalli (SO)
Tremezzina (CO)
M. Generoso (CO)
Albena-Versante Ovest V. Imagna (BG)
Bocche d'Adda-Platigliole (SO)



Grotta del Forgnone (L. Aimar)

Le grotte più estese (>2500 m)	Lungh.	Prov.
Valle del Nosè cave system	>	65300 m CO
Bueno Fonteno - Nueva Vida		30772 m BG
Releccio cave system "Alfredo Bini"		25580 m LC
Omber en banda al Bùs del Zel	>	15000 m BS
Grotta Maddalena		10320 m LC
Alta Valle della Stretta cave system	>	8224 m VA
Nuovi Orizzonti		7080 m VA
Alpe del Viceré cave system		7065 m CO
Bùs della Niccolina	>	6438 m CO
Grotta Marelli		5800 m VA
5 in Condotta	>	5362 m BG
Plassa cave system	>	4883 m BG
Bul - Guglielmo		4821 m CO
Immacolata		4283 m CO
Abisso Terzo Mondo	>	4089 m CO
Buco del Nido		3800 m SO
Abisso dei Due Increduli - Muradei	>	3546 m BG
Laca di Sponcc		3465 m BG
Topino e le Giostre		3252 m LC
Croasa de l'era - Abisso di Val Cadur		3082 m BG
Grotta dei Mattarelli		2905 m VA
Grotta del Forgnone		2821 m BG
Pozzo nel Dito		2628 m LC
Bùs del Castel		2620 m LC
Buco della Volpe		2600 m CO
Crevazza Fruttari	>	2514 m BG



Ghiacciaia del Moncodeno (A. Ferrario)

DATI GENERALI CATASTO	
Area coperta	Intera regione
Zone carsiche(13.8%)	3161 km <sup>2</sup>
Ghiacciai (0.4%)	91 km <sup>2</sup>
N. di grotte presenti in catasto	Oltre 4850
N. di grotte con rilievo	Oltre 3200
Km di rilievo accatastati	414 km
Karstic springs over 5 l/s	385
Grotte turistiche	5
GIS (Geographic Information System)	WebGIS

LE GROTTE PIU' PROFONDE (>430 m)	Prof.	Prov.
Releccio cave system "Alfredo Bini"	1313 m	LC
Pozzo nel Dito	862 m	LC
Abisso Capitano Paff	795 m	LC
Abisso delle Spade	767 m	LC
Alta Valle della Stretta cave system	714 m	VA
Bueno Fonteno - Nueva Vida	672 m	BG
Abisso dei Due Increduli - Muradei	634 m	BG
Valle del Nosè cave system	563 m	CO
Bul - Guglielmo	557 m	CO
Abisso dei Marons Glaces	557 m	LC
Grotta Marelli	530 m	VA
Abisso Maestro Splinter	525 m	LC
Crevazza Fruttari	520 m	BG
Voragine di Oltre 40 m presso l'Ometto del Bregai	515 m	LC
La Dolce Vita	484 m	BG
Abisso dei Campelli	483 m	LC
Plassa cave system	443 m	BG
Poltergeist	435 m	LC
Topino e le Giostre	430 m	LC

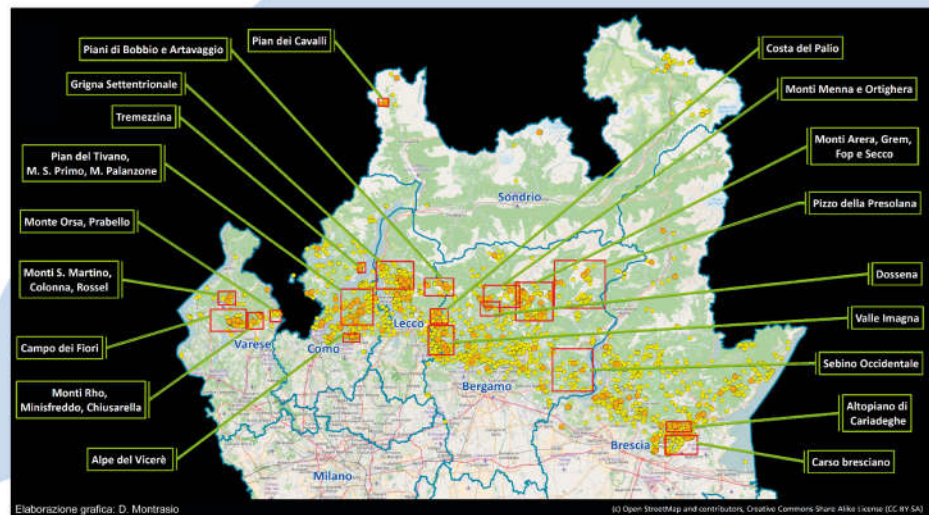
Speleologi attivi: circa **600**  
 Bollettini a cura di speleologi: **9**  
 Pubblicazioni sul tema delle grotte: **8**

GRUPPI SPELEOLOGICI NON FACENTI PARTE DELLA FSLo
Akakor Geographical Exploring
Associazione SCAM (MI)
Associazione Speleologica Comasca (CO)
Gruppo Grotte S. Pellegrino (BG)
Gruppo Speleologico Alto Garda Bresciano (BS)
Gruppo Speleologico Grotte delle Meraviglie (BG)
Gruppo Speleologico Montorfano (BS)
Gruppo Speleologico Prealpino CAI (VA)
Gruppo Speleologico Tivano (CO)
Speleo Club Protei (MI)
Speleo Val Trompia (BS)

GRUPPI SPELEOLOGICI APPARTENENTI ALLA FSLo
Associazione Progetto Sebino (BG)
Associazione Speleologica Bresciana (BS)
Gruppo Grotte Brescia «Corrado Allegretti» (BS)
Gruppo Grotte CAI Busto Arsizio (VA)
Gruppo Grotte CAI Carnago (VA)
Gruppo Grotte CAI Gallarate (VA)
Gruppo Grotte CAI Laveno (VA)
Gruppo Grotte I Tassi (MB)
Gruppo Grotte Milano CAI SEM (MI)
Gruppo Grotte Saronno CAI SSI (VA)
Gruppo Speleo Torrentistico Le Salamandre (VA)
Gruppo Speleologico Bergamasco Le Nottole (BG)
Gruppo Speleologico CAI Lecchese (LC)
Gruppo Speleologico CAI Varese SSI (VA)
Gruppo Speleologico Comasco - CAI Como (CO)
Gruppo Speleologico Mantovano (MN)
Gruppo Speleologico Valseriana Talpe (BG)
Gruppo Speleologico Valle Imagna CAI SSI (BG)
Speleo CAI Lovere (BG)
Speleo Club CAI Erba (CO)
Speleo Club Orobico CAI Bergamo (BG)

## LE AREE CARSICHE

La maggior parte dei sistemi più estesi si sviluppa nelle formazioni del Calcere di Esino (es: Grigna Settentrionale, M. Arera - M. Menna) e del Calcere di Moltrasio (es: Pian del Tivano, Campo dei Fiori), molto carsificabili, distribuite su grandi estensioni areali e con notevoli spessori. Altre formazioni carsificabili sono la Formazione di Breno (Presolana, Dossena), la Dolomia Principale (Tremezzo, Valle Imagna) e il Calcere di Zu (Costa del Palio).



Copertina del libro «Il Catasto Speleologico Lombardo» (2016)