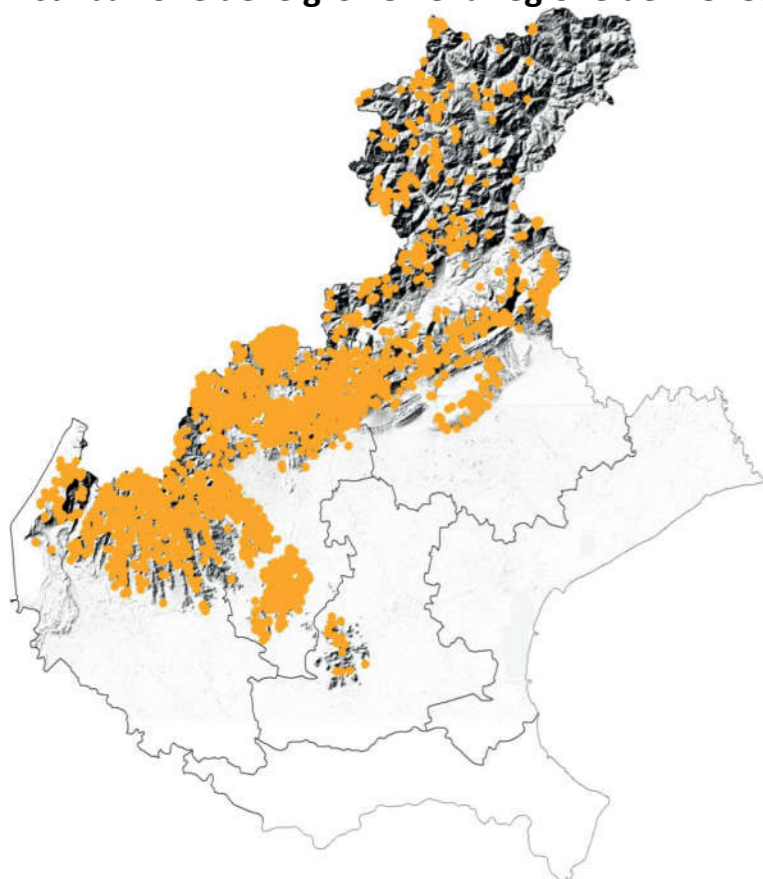




Quasi il 35% del territorio del Veneto è costituito da calcari e dolomie. Sono censite oltre 8000 grotte. La maggior parte delle aree carsiche è di tipo alpino, cioè situate a quote superiori ai 1200 m s.l.m., in zone impervie e caratterizzate da innevamento per più di 3 mesi all'anno.

Distribuzione delle grotte e nella regione del Veneto



AREE DI INTERESSE SPELEOLOGICO
Mon Lessini
Altopiano di Asiago
Mon Berici
Monte Grappa
Montello
Cansiglio
Dolomi Bellunesi
Le Vette Feltrine
Altopiani Ampezzani
Le Pale

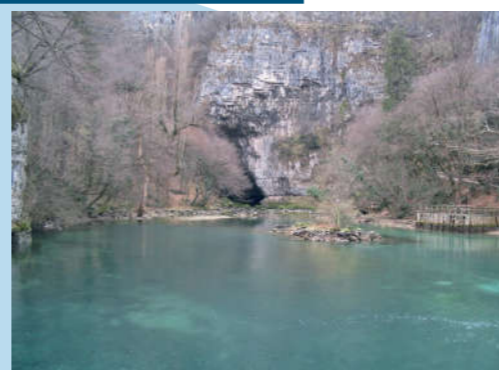
Le grotte più estese (>4000 metri)	
** parziale	
Buso della Rana - Pisatela	36545 m
Complesso dei Piani Eterni	36500 m**
Cogol dei Siori - Cogol dei Veci	9000 m**
Buso della Genziana	8000 m**
Busa di Castel Sotterra	7027 m
Spluga della Preta	6686 m
Abisso di Malga Fossetta	4534 m

GRUPPI ADERENTI ALLA FSV
• Gruppo Speleologico CAI Feltre
• Gruppo Speleologico Seren del Grappa
• Gruppo Grotte Treviso
• Gruppo Speleologico CAI Vittorio Veneto
• Gruppo Naturalistico Montelliano "Nervesa della Battaglia"
• Gruppo Speleologico Valdobbiadene
• Gruppo Speleologico Opitergino CAI
• Gruppo Speleologico Arianna Treviso
• Gruppo Speleologico Reithia Borso del Grappa
• Gruppo Speleologico San Marco CAI Mestre
• Equipe Veneziana di Ricerca Venezia
• Gruppo Speleologico Padovano CAI
• Gruppo Grotte Schio CAI
• Gruppo Grotte G. Trevisiol CAI Vicenza
• Club Speleologico Proteo Vicenza
• Gruppo Speleologi Malo CAI
• Gruppo Grotte Giara Modon Valstagna
• Gruppo Speleologico Settecomuni Asiago
• Gruppo Speleologico Geo CAI Bassano
• Gruppo Grotte CAI Valdagno
• Gruppo Speleologico CAI Verona
• Gruppo Grotte Falchi Verona
• Gruppo Amici della Montagna Verona
• Gruppo Attività Speleologica Veronese
• Centro Ricerche Naturalistiche Monti Lessini Verona
• Gruppo Speleologico Montecchia
• Gruppo Grotte Solve CAI Belluno
• Gruppo Speleologico CAI Marostica I arbastri
• Unione Speleologica Veronese
Speleologi censiti al 2018: 900 circa

DATI GENERALI CATASTO	
N° grotte a catasto	8654
Sviluppo totale in km	410
N° grotte con sviluppo maggiore di 500 m	77
N° grotte con profondità maggiore di 100 m	98
N° grotte turistiche	3



L'Alpe di Fosses, Altopiani Ampezzani (foto: M.L. Perissinotto)



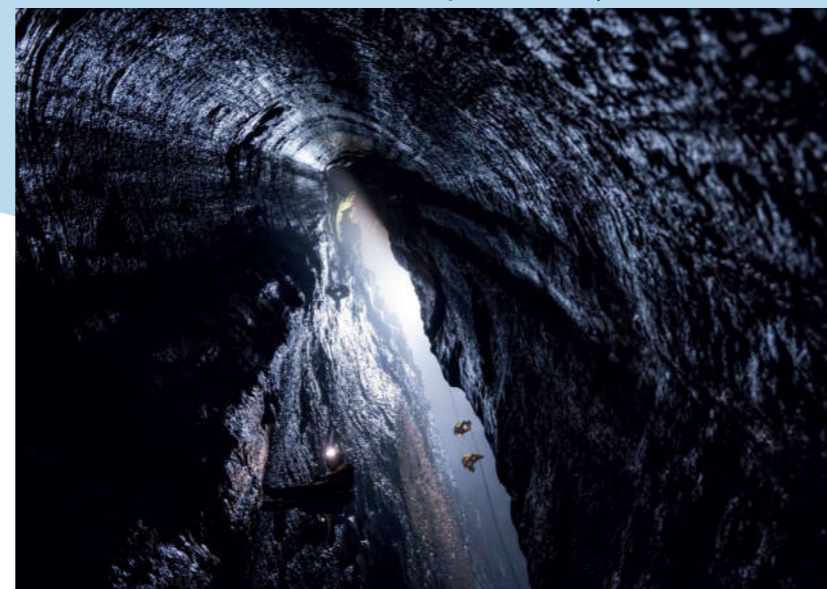
Grotte di Oliero (foto: M.L. Perissinotto)

Le grotte più profonde (>400 metri)	
* s mato	
Sistema dei Piani Eterni	-1052 m
Abisso di Malga Fossetta	- 1011 m
Spluga della Preta	- 877 m
Abisso del Corno Bianco	- 863 m
Obelix	- 800 m
Abisso Però Prometteva	- 780 m
Bus della Genziana	- 610 m
Vludermaus Kuvela	- 582 m
Giacominerloch	- 508 m
Abisso di Monte Oro	- 501 m
Abisso del Granchio	- 500 m*
Degobar	- 480 m
Abisso di Monte Novegno	- 478 m
Abisso del Nido	- 466 m
Complesso Abri Sassi	- 400 m
Abisso Spaurasso	- 400 m

In particolare nelle Dolomiti si trovano alcune delle grotte più elevate di quota d'Italia (circa 3000 m s.l.m.: Abisso del Pelmo, Il Cenote). Un'altra peculiarità del carsismo veneto è il Montello, costituito da conglomerato, dove si trovano alcune tra le grotte più lunghe al mondo in questa litologia (Busa di Castel Sotterra, 7 km; Bus del Fun, quasi 4 km).



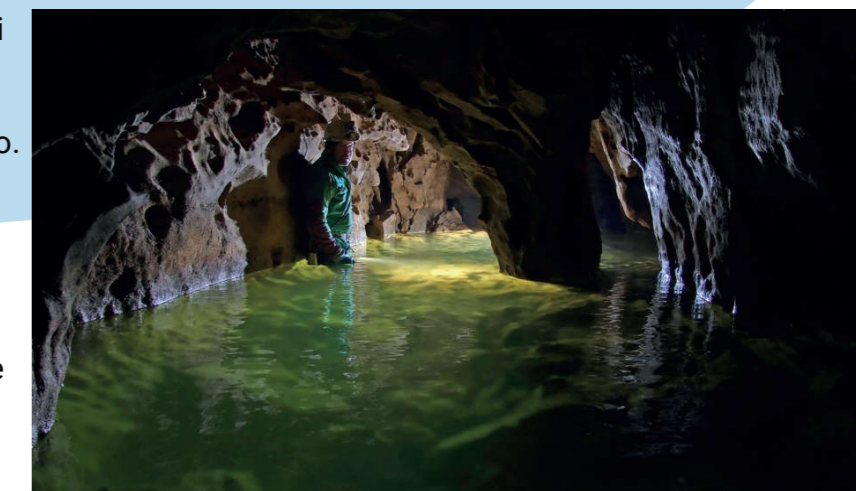
Bus del Fun (foto: S. Sedran photo team)



Il pozzo di ingresso della Spluga della Preta (foto: Stefan Walter)

LE ACQUE CARSIICHE

In Veneto sono censite più di 1000 sorgenti carsiche. Le più importanti sono le sorgenti delle Grotte di Oliero (Cogol dei Siori, Cogol dei Veci - 13 mc/s) e Ponte Subiolo, alimentate dai sistemi carsici dell'Altopiano di Asiago. Importanti anche la sorgente di Montorio ai piedi dei Lessini Veronesi e la sorgente del Meschio nelle prealpi trevigiane.



Buso della Rana (foto: S. Sedran photo team)