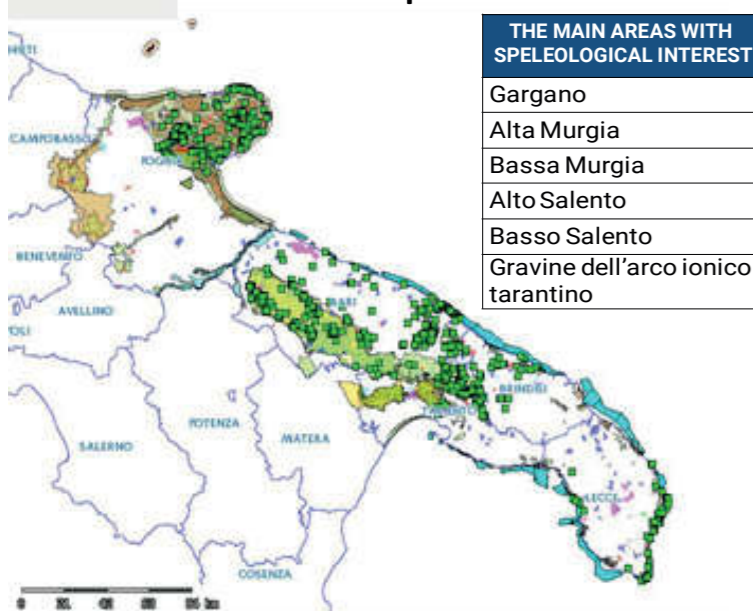




Almost the entire region is characterized by carbonatic rocks, making it one of the Mediterranean areas of greatest interest for karst. It has over 2000 recorded natural caves, divided according to the classic distinction between the Apulian karst areas, in Gargano Murge and Salento and over 1000 artificial cavities.

Distribution of caves and protected areas



THE MAIN AREAS WITH SPELEOLOGICAL INTEREST
Gargano
Alta Murgia
Bassa Murgia
Alto Salento
Basso Salento
Gravine dell'arco ionico tarantino



Crypta - Oil mill (Palagianello - TA)

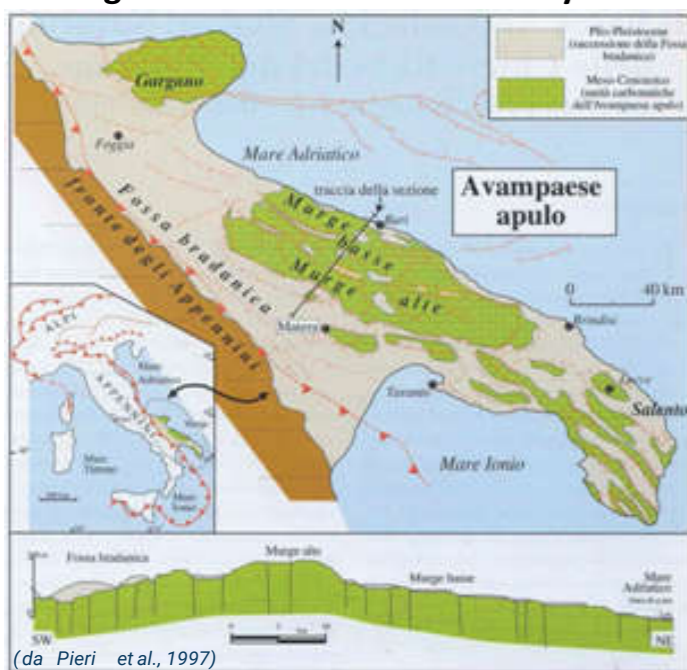


Gravina di Ginosa (Ginosa - TA)



S.M. Costantinopoli (Castellaneta - TA)

Geological scheme of Southern Italy



(da Pieri et al., 1997)

CADASTRE OF CAVES	
Registered caves	2322
Existing surveys	1800
Surveys on regional WEB GIS	1800
Entrances positioned with GPS	2322
Regional board of cadastre	YES
Regionale law	YES
Boards of cadastre incomplete	522
Reference system	WGS84, UTM 33N

CADASTRE OF ARTIFICIAL CAVITIES	
Registered caves	1094
Existing surveys	500
Surveys on regional WEB GIS	500
Entrances positioned with GPS	1094
Regional board of cadastre	YES
Regional law	YES
Boards of cadastre incomplete	594
Reference system	WGS84, TM33N

SPELEOLOGICAL CLUBS BELONGING TO THE FSP

CENTRO ALTAMURANO RICERCHE SPELEOLOGICHE - Altamura (Ba)
GRUPPO SPELEOLOGICO DAUNO - Foggia
GRUPPO PUGLIA GROTTI - Castellana Grotte (Ba)
GRUPPO SPELEOLOGICO MARTINESE - Martina Franca (Ta)
GRUPPO SPELEOLOGICO NERETINO - Nardò (Le)
GRUPPO SPELEOLOGICO VESPERTILIO CAI - Bari
GRUPPO GROTTI GROTTAGLIE Grottaglie (Ta)
ARCHEO SPELEO CLUB RIGNANO GARGANICO - Rignano Garganico (Fg)
GRUPPO SPELEOLOGICO SALENTINO "P. DE LORENTIIS" - Maglie (Le)
GRUPPO SPELEO STATTE - Statte (Ta)
SPELEO CLUB SPERONE - San Giovanni Rotondo (Fg)
GRUPPO SPELEOLOGICO RUVESI - Ruvo di Puglia (Ba)
GRUPPO RICERCHE CARSIICHE PUTIGNANO - C.A.I. Putignano (Ba)
GRUPPO SPELEOLOGICO MONTENERO San Marco in Lamis (Fg)
GRUPPO SPELEOLOGICO LECCESI 'NDRONICO - LECCESI
GRUPPO RICERCHE SPELEOLOGICHE MATTINATA - Mattinata (Fg)
SPELEO CLUB APRICENA - Apricena (Fg)
CENTRO SPELEOLOGICO DELL'ALTO SALENTO - Martina Franca (Ta)
TEAM ARCHEO-SPELEOLOGICO ARGOD - San Nicandro Garganico (Fg)
GRUPPO SPELEOLOGICO SAN GIOVANNI ROTONDO - San Giovanni Rotondo (Fg)
GRUPPO GROTTI SALENTO - Melpignano (Le)
GRUPPO SPELEOLOGICO GARGANO - Manfredonia (Fg)
GRUPPO ARCHEOLOGICO SPELEOLOGICO PUGLIESE - Gioia del Colle (Ba)
GRUPPO ARCHEO SPELEOLOGICO CITTÀ DI MANFREDONIA (Fg)
GRUPPO SPELEOLOGICO TRICASE - Tricase (Le)
GRUPPO ESCURSIONISTICO SPELEOLOGICO OSTUNENSE - Ostuni (BR)

The largest caves	meters
Grotte di Castellana	3348
Grotta dei Cervi	2465
Grotta Zaccaria	1574
Grava di Campolato	1340
Grotta di Pozzo Cucù	1200

The deepest caves	meters
Grava della Ferratella (closed / inaccessible)	320
Grave Rotolo	312
Grava di Campolato	303
Grava di Faraualla	260
Grave Santa Lucia	250

www.fspuglia.it/catasto.htm

SITES WITH PALEONTOLOGICAL AND ARCHAEOLOGICAL INTEREST

Among the most noteworthy peculiarities of the Apulian karst, in addition to the famous Castellana Caves, it is worth mentioning the enormous paleontological and archaeological importance of the karst environment: findings such as dinosaur footprints (from Gargano to the Murge), the Man's relic of Altamura, the burial ground Ostuni1 (a young woman in advanced state of pregnancy), and the cave paintings of Porto Badisco have made the caves and the Apulian karst landscape famous all over the world.



The graffito named "the shaman" in the Cave of the deer (Porto Badisco - LE)



Pontrelli cave - footprints of dinosaurs (Altamura - BA)



The Neanderthal skeleton in Lamalunga Cave (Altamura - BA)



Pulicchio (Gravina di Puglia - BA)



Grave of Prevecicelli (Gravina in Puglia - BA)



Grave of Castellana (Castellana Grotte - BA)



Christo cave (Cassano Murge - BA)



Sfondata cave in Gargano (Vieste - FG)



Stone arc (Polignano a mare - BA)



Zinzulusa cave (Castro marina - LE)