



# CNSS - SSI



Commissione Nazionale Scuole di Speleologia  
della  
Società Speleologica Italiana

**ISTRUZIONI D'USO  
PER  
DIRETTORE DI CORSO  
DI 1° LIVELLO**

*Spelaion 2012  
1-4 novembre  
Borgo Celano*

**Aggiornato 2017**

A cura di Flavio Ghiro  
Coordinatore Nazionale  
CNSS-SSI

# **ORGANIZZAZIONE CORSO 1° LIVELLO**

## **COSE ESSENZIALI**

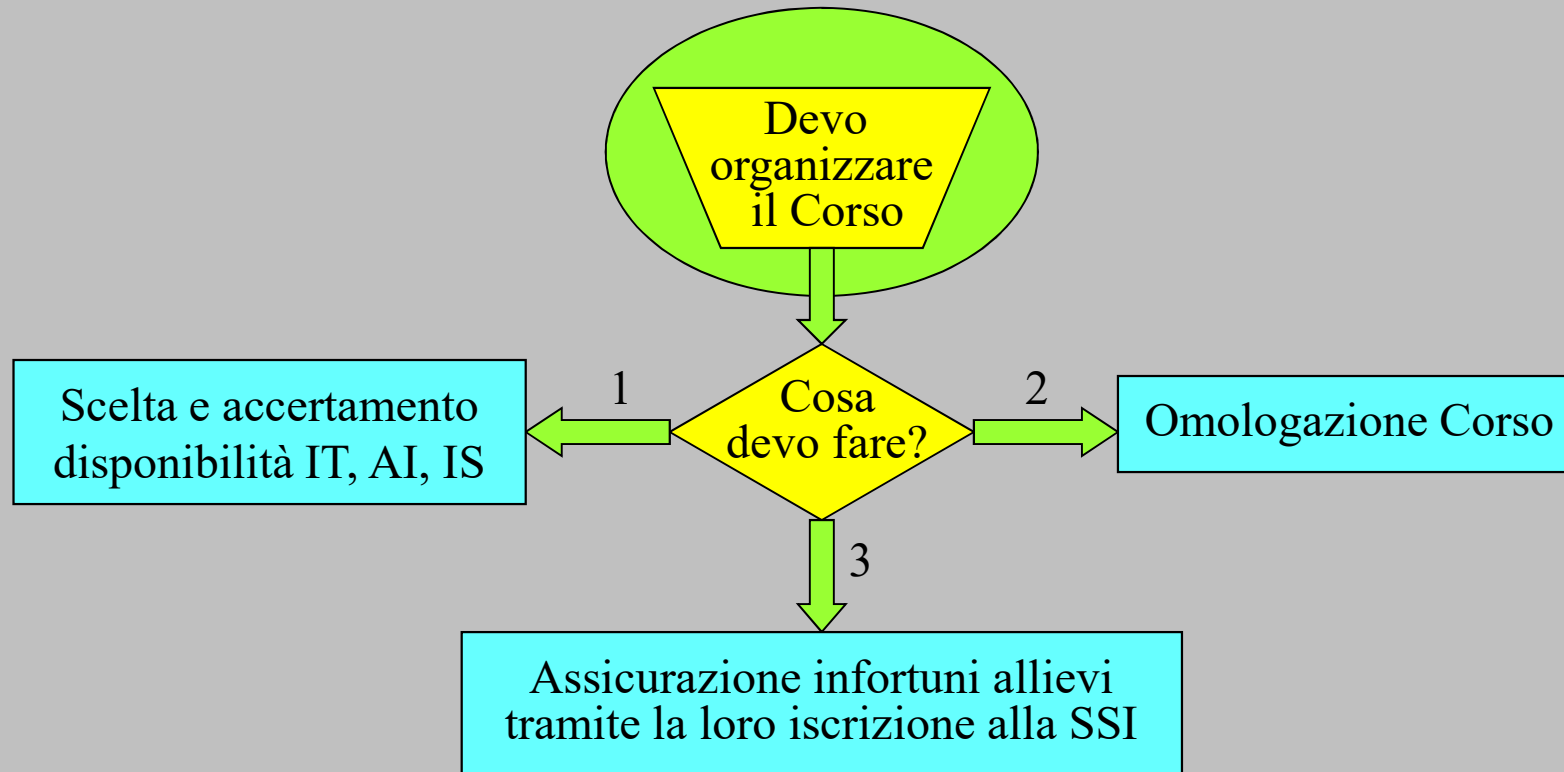
**1. LA SCUOLA DEVE ESSERE IN  
REGOLA CON LA QUOTA SOCIALE**

**2. SERVONO**

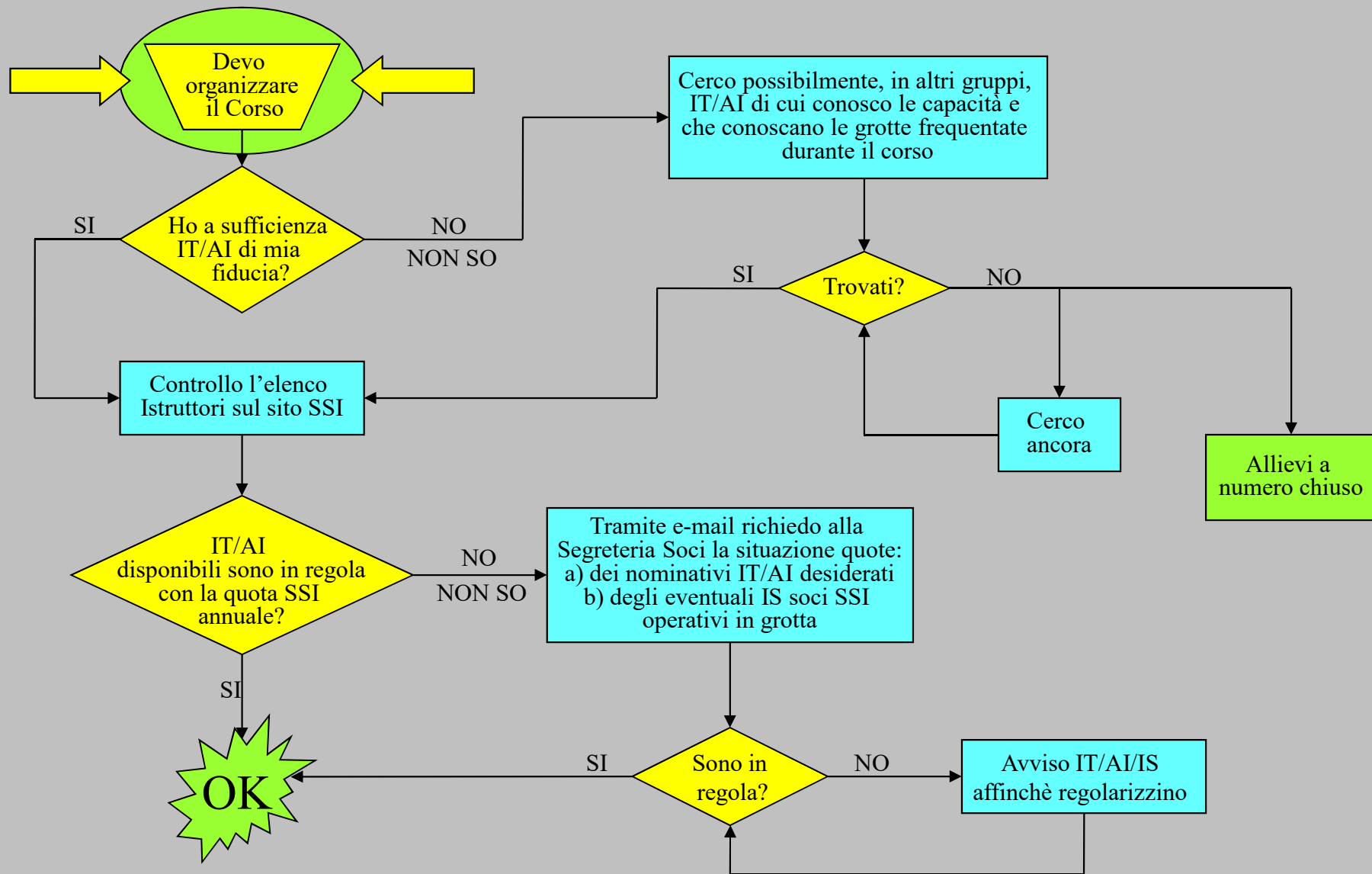
**ISTRUTTORI**

**ALLIEVI**

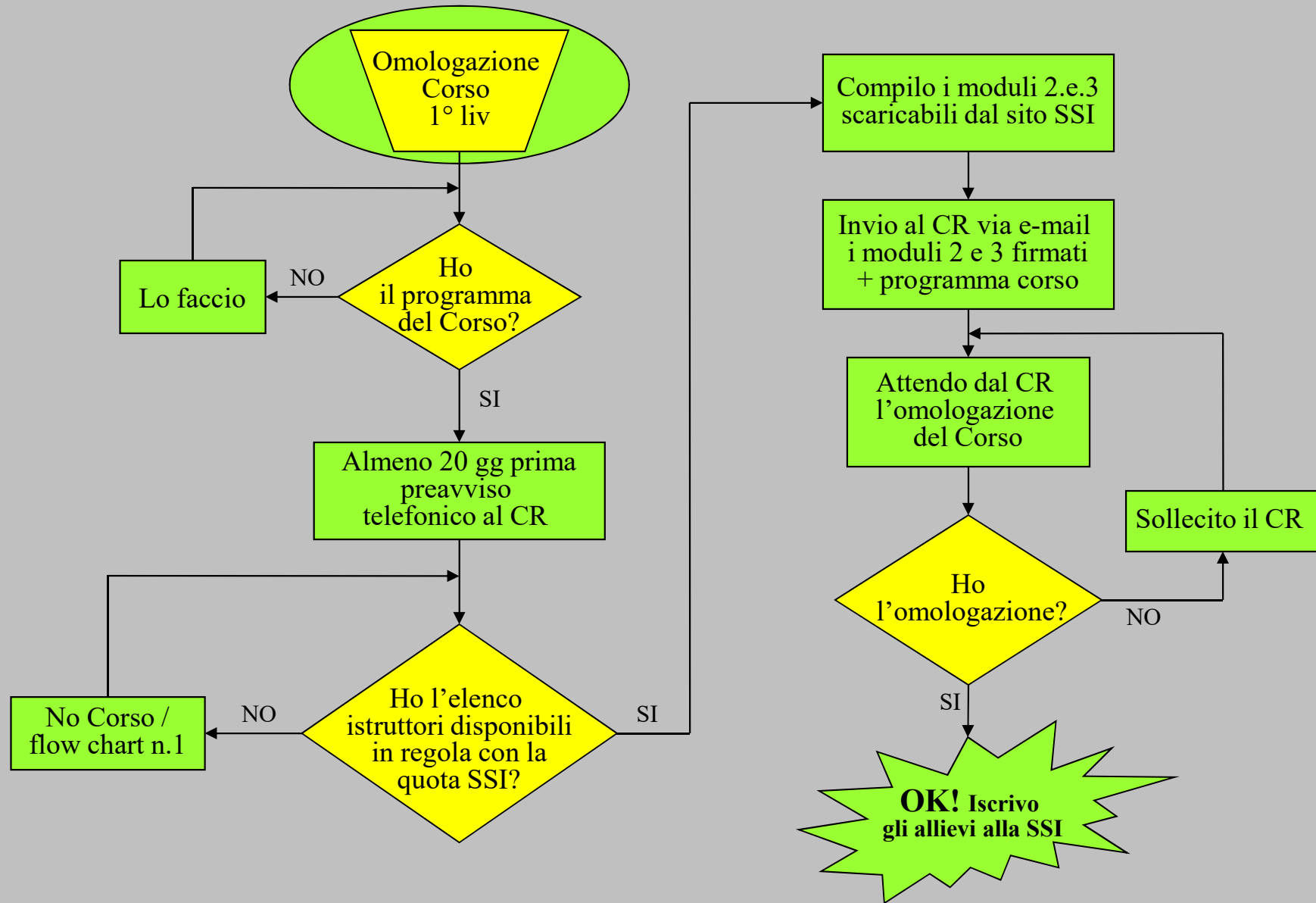
# DIRETTORE DI CORSO COSA FARE



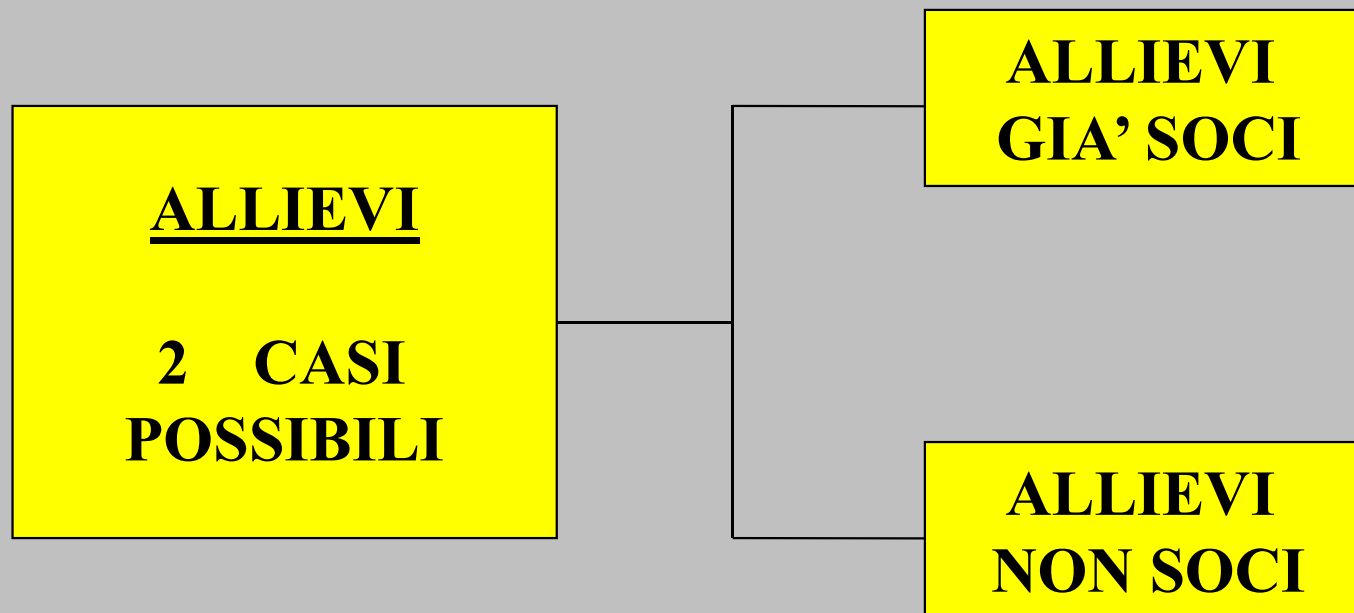
# 1. SCELTA E ACCERTAMENTO DISPONIBILITÀ IT, AI, IS



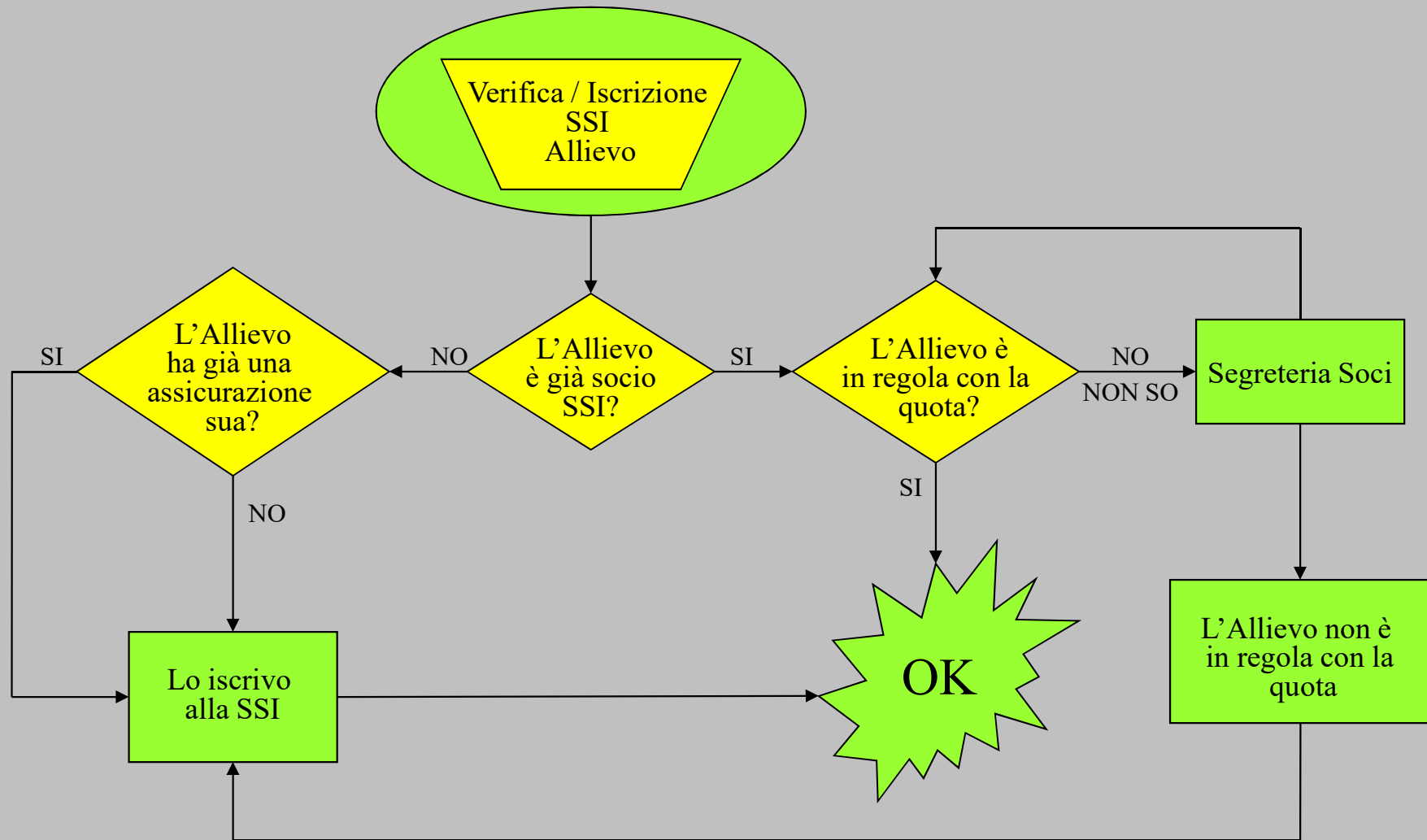
## 2. OMOLOGAZIONE CORSO



### 3. ISCRIZIONE ALLIEVI ALLA SSI



### 3.1. VERIFICA ISCRIZIONE SSI ALLIEVI



## 3.1. ISCRIZIONE SSI ALLIEVI



Ottenuta l'omologazione,  
provvedo al massimo  
entro il giorno prima  
la 1<sup>a</sup> uscita pratica

Invio via e-mail alla Segreteria Soci  
([quote@socissi.it](mailto:quote@socissi.it))

- a) modulo 1 correttamente compilato,
- b) copia versamento quote SSI Allievi,
- c) copia scannerizzata degli originali dei moduli di iscrizione compilati e firmati dagli allievi.

*Onde prevenire eventuali disguidi,  
archivio i cartacei dei moduli di iscrizione  
firmati in originale e  
la copia del versamento delle quote.*



## NOTA BENE

Espletate le pratiche di omologazione, se le date di inizio e fine corso comunicate dovessero variare, dovrai darne tempestiva comunicazione scritta al CR affinché provveda a far estendere la copertura RCT

- Ogni Scuola è direttamente responsabile delle cose dichiarate su i documenti relativi all'omologazione e ai dati consuntivi.
- Tutti i Moduli relativi ai Corsi sono documenti il cui testo vincola chi li compila e firma a dichiarare la veridicità di tutta una serie di condizioni:  
va da sé che, a fronte di dichiarazioni false da parte del firmatario, siano esse volute o meno, l'omologazione decade con quel che ne consegue.

## Modulo 4

- Entro 20 giorni dal termine del Corso, il Direttore del Corso dovrà trasmettere a mezzo posta elettronica, tanto al CR quanto al CNC, il Modulo 4, a consuntivo del Corso stesso.
- Tutti i dati trasmessi, ove non sussistano giustificati motivi di riservatezza, potranno essere utilizzati dalla CNSS per uso statistico o per venir pubblicati.

# CONCLUSIONE

Verifica sempre i documenti ricevuti dal Coordinatore Regionale, controllando anche se sono inserite eventuali prescrizioni in complemento al mod 3.

**Durante il Corso, attenersi al rispetto delle Norme Tecniche ed osservare anche un comportamento diligente dettato dal buon senso personale.**

- Preoccupati di avvisare il mondo speleo circa date e grotte frequentate con il Corso, al fine di evitare sovraffollamenti ed intasamenti.
- Lavorare affinché l'allievo rimanga coinvolto e stimolato a rimanere nel gruppo e proseguire l'attività.
- A fine Corso sottoponi un questionario agli allievi per delineare i pro e contro del Corso
- Invitare l'allievo, che dopo il corso continua l'attività speleo, a continuare a far parte del sodalizio SSI.

Se rilasci un attestato di partecipazione, può essere opportuno scrivere in calce al documento

**- Il presente attestato non ha alcun valore legale -**

**BUON CORSO**