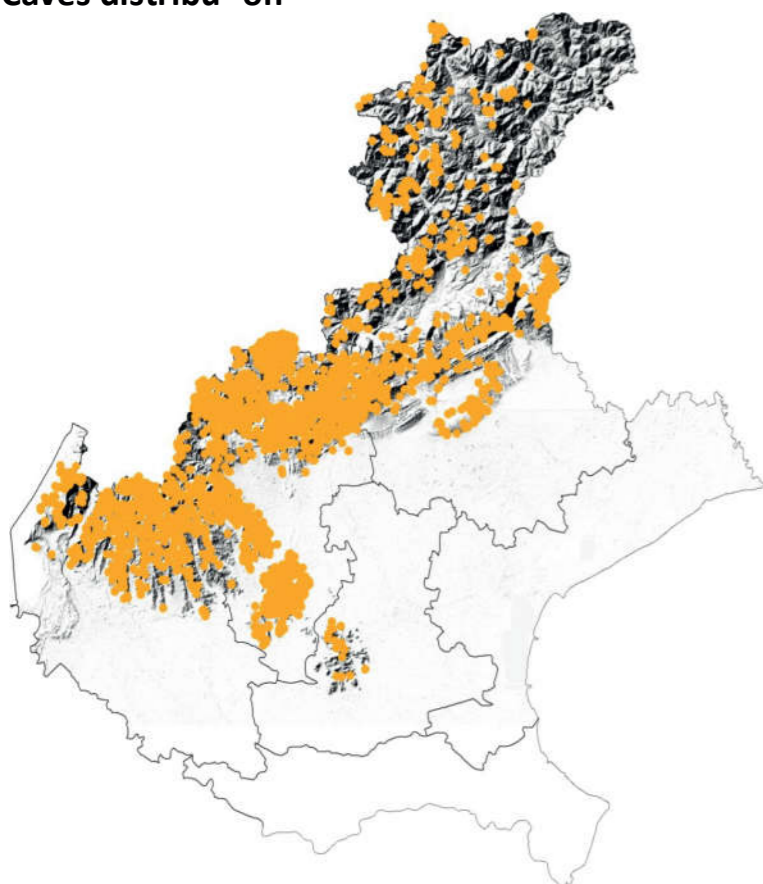




Limestone and dolostone outcrops characterize almost the 35 % of the surface in the Venetian Region. 8000 caves are registered. The most of karst areas are in Alpine setting, being situated over 1200 m a.s.l in wild environments characterized by snow coverage for more than 3 months per year.o.

Caves distribu on



MAIN KARSTIC AREAS
Mon Lessini
Altopiano di Asiago
Mon Berici
Monte Grappa
Montello
Cansiglio
Dolomi Bellunesi
Le Vette Feltrine
Altopiani Ampezzani
Le Pale

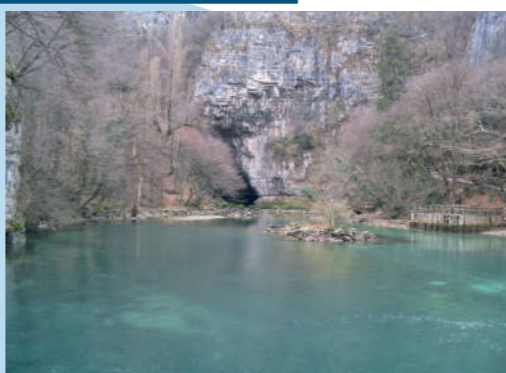
The longest caves (> 4000 meters)	
** par al	
Buso della Rana - Pisatela	36545 m
Complesso dei Piani Eterni	36500 m**
Cogol dei Siori - Cogol dei Veci	9000 m**
Buso della Genziana	8000 m**
Busa di Castel Sotterra	7027 m
Spluga della Preta	6686 m
Abisso di Malga Fossetta	4534 m

- | SPELEOLOGICAL CLUB MEMBERS OF THE VENETIAN FEDERATION SPELEOLOGY (FSV) |
|--|
| • Gruppo Speleologico CAI Feltre |
| • Gruppo Speleologico Seren del Grappa |
| • Gruppo Grotte Treviso |
| • Gruppo Speleologico CAI Vittorio Veneto |
| • Gruppo Naturalistico Montelliano "Nervesa della Battaglia" |
| • Gruppo Speleologico Valdobbiadene |
| • Gruppo Speleologico Opitergino CAI |
| • Gruppo Speleologico Arianna Treviso |
| • Gruppo Speleologico Reithia Borso del Grappa |
| • Gruppo Speleologico San Marco CAI Mestre |
| • Equipe Veneziana di Ricerca Venezia |
| • Gruppo Speleologico Padovano CAI |
| • Gruppo Grotte Schio CAI |
| • Gruppo Grotte G. Trevisiol CAI Vicenza |
| • Club Speleologico Proteo Vicenza |
| • Gruppo Speleologi Malo CAI |
| • Gruppo Grotte Giara Modon Valstagna |
| • Gruppo Speleologico Settecomuni Asiago |
| • Gruppo Speleologico Geo CAI Bassano |
| • Gruppo Grotte CAI Valdagno |
| • Gruppo Speleologico CAI Verona |
| • Gruppo Grotte Falchi Verona |
| • Gruppo Amici della Montagna Verona |
| • Gruppo Attività Speleologica Veronese |
| • Centro Ricerche Naturalistiche Monti Lessini Verona |
| • Gruppo Speleologico Montecchia |
| • Gruppo Grotte Solve CAI Belluno |
| • Gruppo Speleologico CAI Marostica I arbastrji |
| • Unione Speleologica Veronese |
| Number of speleologist in Veneto (2018) : about 900 |

CADASTRE DETAIL	
N° Oof caves registered	8654
Total development in km	410
N° of caves with more than 0,5 Km of devel.	77
N° of caves with depth over 100 m	98
N° show caves	3



The "Alpe di Fosses" plateau, Altopiani Ampezzani (photo M.L. Perissinotto)



The karst springs of Grotte di Oliero (photo M.L. Perissinotto)

The deepest caves (> 400 metri)	
*es mated	
Sistema dei Piani Eterni	-1052 m
Abisso di Malga Fossetta	- 1011 m
Spluga della Preta	- 877 m
Abisso del Corno Bianco	- 863 m
Obelix	- 800 m
Abisso Però Prometteva	- 780 m
Bus della Genziana	- 610 m
Vludermaus Kuvela	- 582 m
Giacominerloch	- 508 m
Abisso di Monte Oro	- 501 m
Abisso del Granchio	- 500 m*
Degobar	- 480 m
Abisso di Monte Novegno	- 478 m
Abisso del Nido	- 466 m
Complesso Abri Sassi	- 400 m
Abisso Spaurasso	- 400 m

The Dolomites host some of the most relevant "high atitude" caves and abysses in Italy with important ice deposits (over 3000 m.a.s.l., like Pelmo abysses). Another peculiarity of the venetian karst is the area of Montello, characterized by conglomerates. Here some of the longest caves in the world in this lithology have been explored (Busa di Castel Sotterra, 7 km; Bus del Fun, almost 4 km).

KARST WATERS

More than one thousand karst springs are known in Veneto. The most important ones are those of Ponte Subiolo, known as Grotte di Oliero, draining the Asiago plateau (Cogol dei Siori - Cogol dei Veci - 13 mc/s).

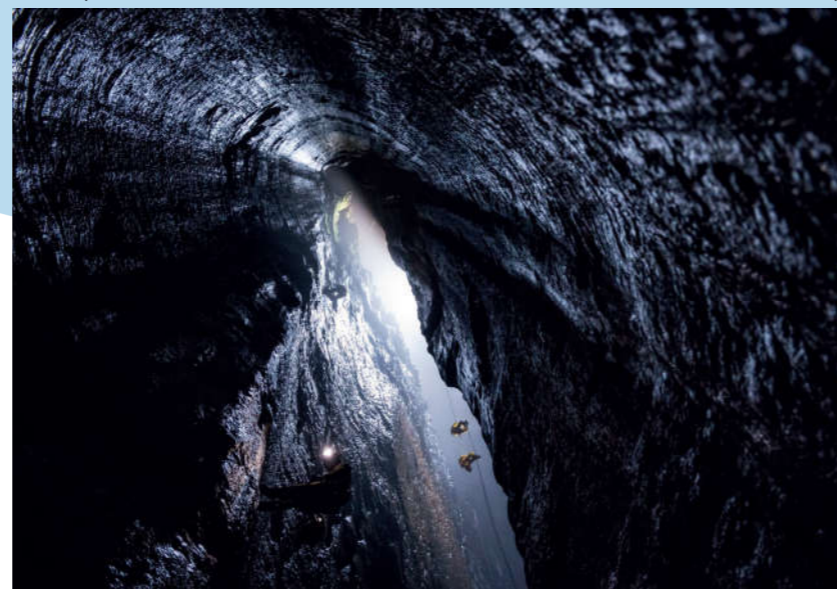
Other relevant springs are those of Montorio at the foot of the Lessini Mountains, the Meschio Resurgence below the Cansiglio, and the river Aril spring on the coast of Garda Lake below the Baldo Mountain.



Buso della Rana (photo: S. Sedran photo team)



Bus del Fun (photo: S. Sedran photo team)



The first shaft od 131 meters of Spluga della Preta abyss (photo: Stefan Walter)