

**Caving groups that are members of the Federazione Speleologica Lombarda (FSLo)**

- Associazione Progetto Sebino (BG)
- Associazione Speleologica Bresciana (BS)
- Gruppo Grotte Brescia «Corrado Allegretti» (BS)
- Gruppo Grotte CAI Busto Arsizio (VA)
- Gruppo Grotte CAI Carnago (VA)
- Gruppo Grotte CAI Gallarate (VA)
- Gruppo Grotte CAI Laveno (VA)
- Gruppo Grotte I Tassi (MB)
- Gruppo Grotte Milano CAI SEM (MI)
- Gruppo Grotte Saronno CAI SSI (VA)
- Gruppo Speleo Torrentistico Le Salamandre (VA)
- Gruppo Speleologico Bergamasco Le Nottole (BG)
- Gruppo Speleologico CAI Lecchese (LC)
- Gruppo Speleologico CAI Varese SSI (VA)
- Gruppo Speleologico Comasco – CAI Como (CO)
- Gruppo Speleologico Mantovano (MN)
- Gruppo Speleologico Valserriana Talpe (BG)
- Gruppo Speleologico Valle Imagna CAI SSI (BG)
- Speleo CAI Lovere (BG)
- Speleo Club CAI Erba (CO)
- Speleo Club Orobico CAI Bergamo (BG)

**Caving groups that are not member of the FSLo**

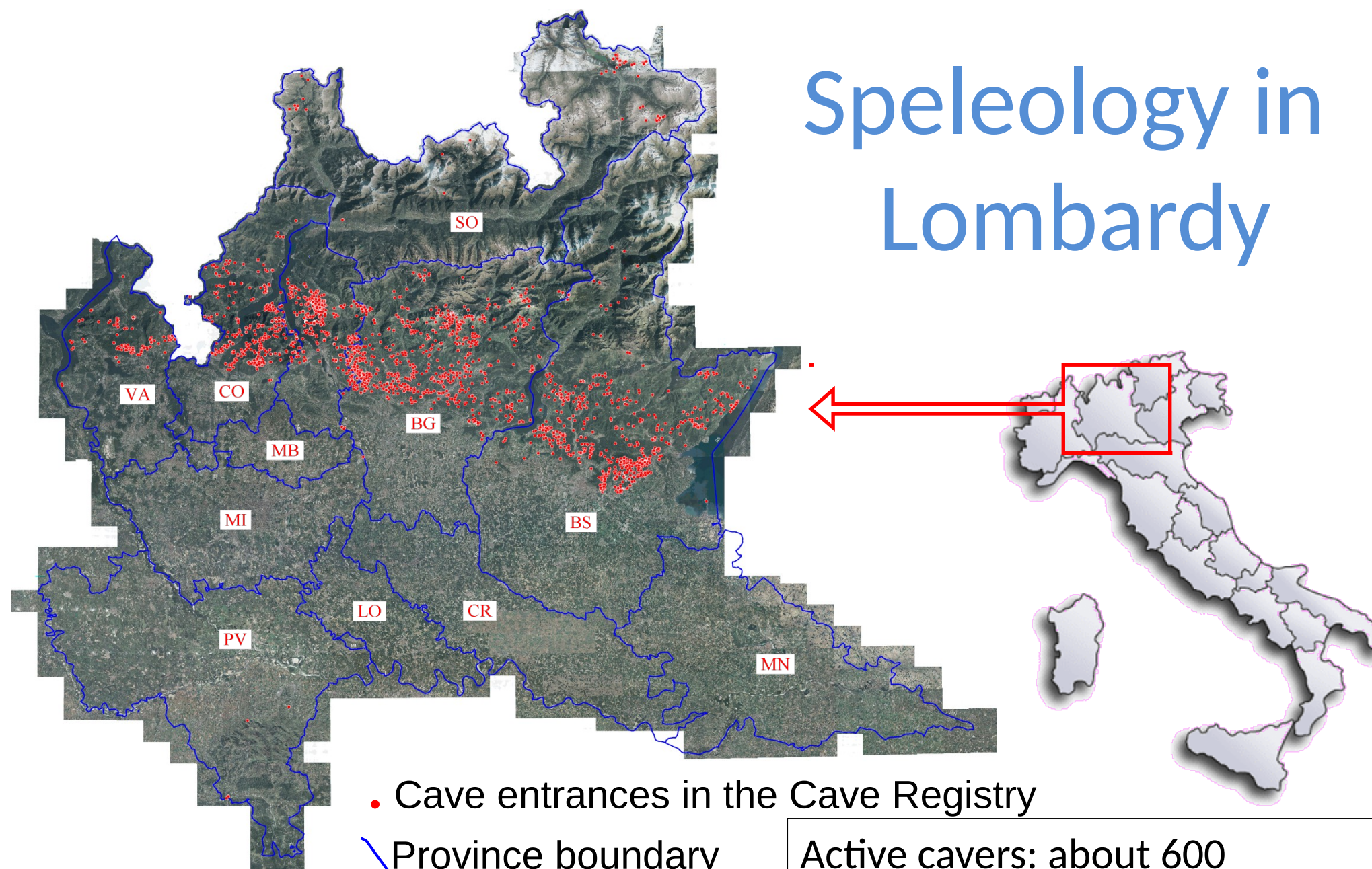
- Akakor Geographical Exploring
- Associazione SCAM (MI)
- Associazione Speleologica Comasca (CO)
- Gruppo Grotte S. Pellegrino (BG)
- Gruppo Speleologico Alto Garda Bresciano (BS)
- Gruppo Speleologico Grotte delle Meraviglie (BG)
- Gruppo Speleologico Montorfano (BS)
- Gruppo Speleologico Prealpino CAI (VA)
- Gruppo Speleologico Tivano (CO)
- Speleo Club Protei (MI)
- Speleo Val Trompia (BS)

**CAVE REGISTRY**

Covered area	Whole region
Karstic area (13.8%)	3161 km <sup>2</sup>
Glaciers (0.4%)	91 km <sup>2</sup>
Nr. of caves included in the registry	Over 4850
Nr. of caves with survey	Over 3200
Surveyed length	414 km
Karstic springs over 5 l/s	385
Show Caves	5
GIS (Geographic Information System)	WebGIS



Ghiacciaia del Moncodeno (A. Ferrario)



**Speleology in Lombardy**

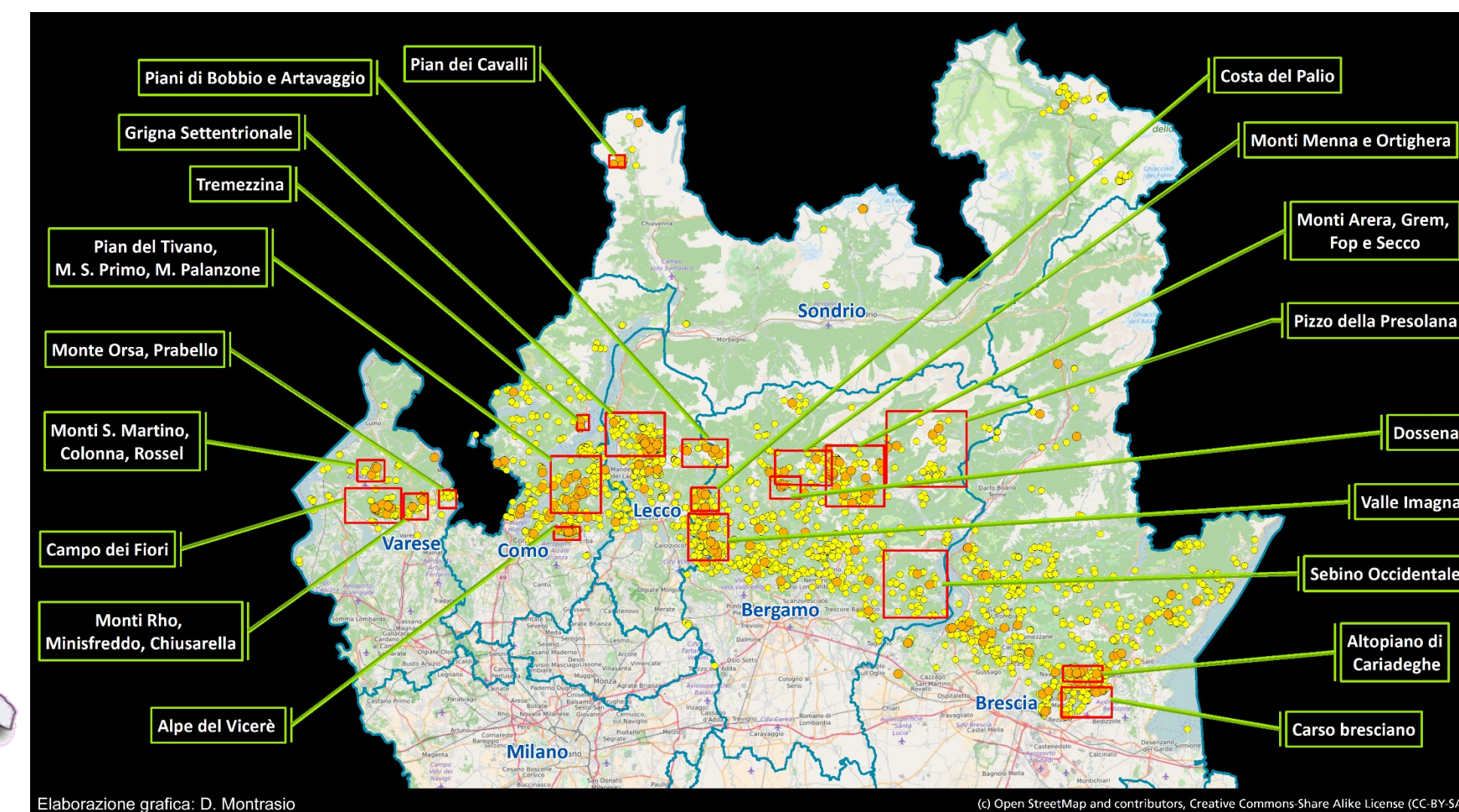
• Cave entrances in the Cave Registry  
 \ Province boundary

The longest caves (>2500 m)	Length	Prov.
Valle del Nosè cave system	> 65300 m	CO
Buono Fonteno - Nueva Vida	30772 m	BG
Releccio cave system "Alfredo Bini"	25580 m	LC
Omber en banda al Bùs del Zel	> 15000 m	BS
Grotta Maddalena	10320 m	LC
Alta Valle della Stretta cave system	> 8224 m	VA
Nuovi Orizzonti	7080 m	VA
Alpe del Vicerè cave system	7065 m	CO
Bùs della Niccolina	> 6438 m	CO
Grotta Marelli	5800 m	VA
5 in Condotta	> 5362 m	BG
Plassa cave system	> 4883 m	BG
Bul - Guglielmo	4821 m	CO
Immacolata	4283 m	CO
Abisso Terzo Mondo	> 4089 m	CO
Buco del Nido	3800 m	SO
Abisso dei Due Increduli - Muradei	> 3546 m	BG
Laca di Sponcc	3465 m	BG
Topino e le Giostre	3252 m	LC
Croasa de l'Era - Abisso di Val Cadur	3082 m	BG
Grotta dei Mattarelli	2905 m	VA
Grotta del Forgnone	2821 m	BG
Pozzo nel Dito	2628 m	LC
Bùs del Castel	2620 m	LC
Buco della Volpe	2600 m	CO
Crevazza Fruttari	> 2514 m	BG

Active cavers: about 600  
 Bulletins of caving group: 9  
 Publications with caving section: 8



The deepest caves (>430 m)	Depth	Prov.
Releccio cave system "Alfredo Bini"	1313 m	LC
Pozzo nel Dito	862 m	LC
Abisso Capitano Paff	795 m	LC
Abisso delle Spade	767 m	LC
Alta Valle della Stretta cave system	714 m	VA
Buono Fonteno - Nueva Vida	672 m	BG
Abisso dei Due Increduli - Muradei	634 m	BG
Valle del Nosè cave system	563 m	CO
Bul - Guglielmo	557 m	CO
Abisso dei Marons Glaces	557 m	LC
Grotta Marelli	530 m	VA
Abisso Maestro Splinter	525 m	LC
Crevazza Fruttari	520 m	BG
Voragine di Oltre 40 m presso l'Ometto del Bregai	515 m	LC
La Dolce Vita	484 m	BG
Abisso dei Campelli	483 m	LC
Plassa cave system	443 m	BG
Poltergeist	435 m	LC
Topino e le Giostre	430 m	LC



Most main cave systems in Lombardy are developed in the Esino (eg, Northern Grigna, Mt. Arera–Mt. Menna) and Moltrasio Formations (eg, Pian del Tivano, Campo dei Fiori), which outcrop over large areas with considerable thickness and are very favourable to karstification. Other well karsified formations are the Breno (Presolana, Dossena) and Zu (Costa del Palio) Limestones, and the Dolomia Principale (Tremezzo, Valle Imagna). A few gypsum caves are found in Southern Lombardy, as well as glacier caves in glaciers in the Alps.

The cave registry also contains special data such as records of the fossils observed inside the caves (project Speleopaleo), and those of the caves subject to environmental risks.

Jan. 31, 2018

The main karst areas
Pian del Tivano (CO)
Sebino Occidentale (BG)
Grigna Settentrionale (LC)
Altopiano di Cariadeghe (BS)
Campo dei Fiori (VA)
Arera-Menna-Secco-Grem (BG)
Dossena (BG)
Alpe del Vicerè (CO)
Costa del Palio (BG/LC)
M. Bisbino (CO)
Piani di Bobbio e di Artavaggio (LC/BG)
M. Spino (BS)
Sponda Est Lago d'Iseo (BS)
Pian dei Cavalli (SO)
Tremezzina (CO)
M. Generoso (CO)
Albenza-Versante Ovest V. Imagna (BG)
Bocche d'Adda-Platigliole (SO)



Above: Cover page of the book «Il Catasto Speleologico Lombardo» (2016).

Below: Grotta del Forgnone (L. Aimar)

