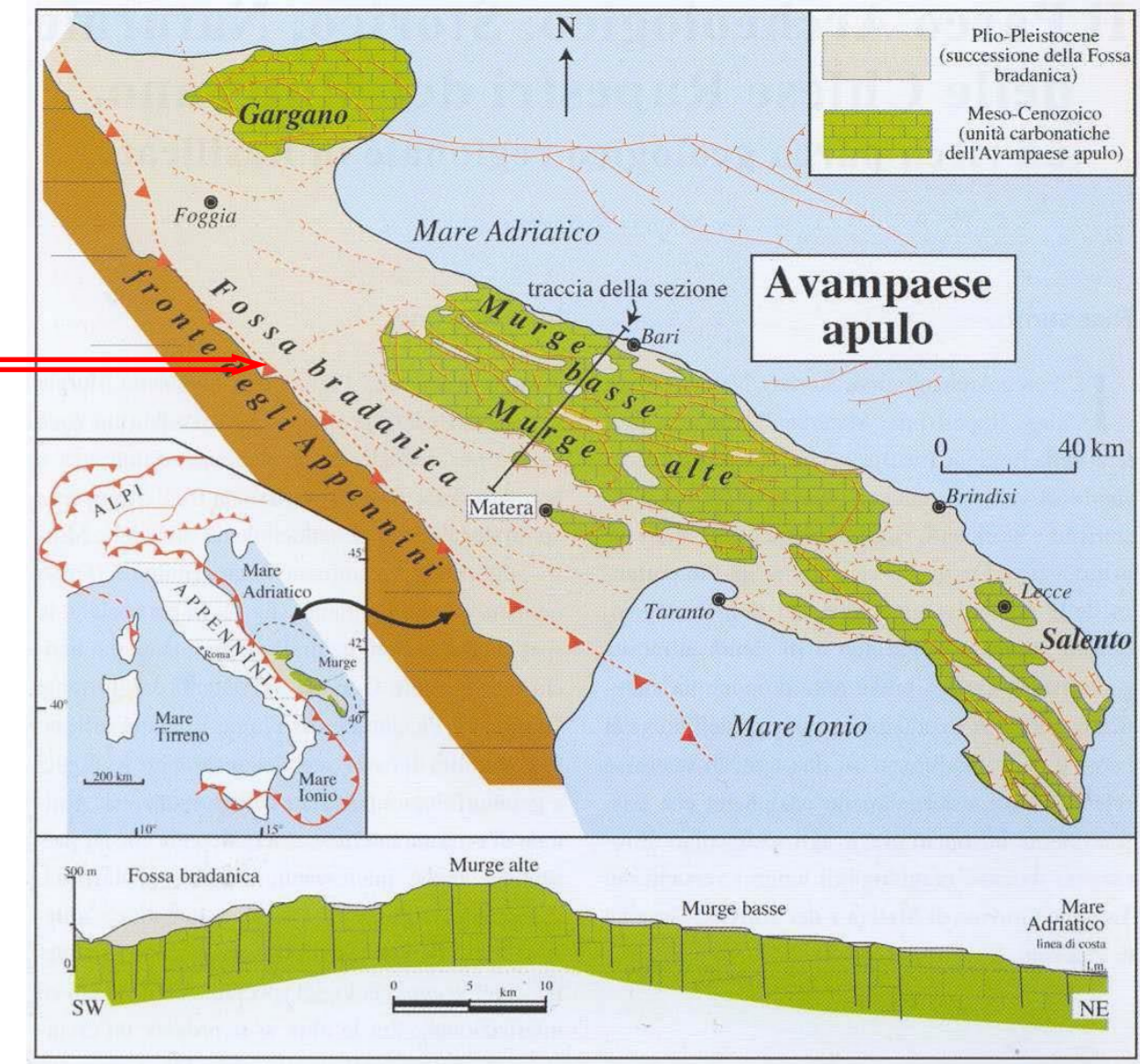


SPELEOLOGICAL PUGLIA

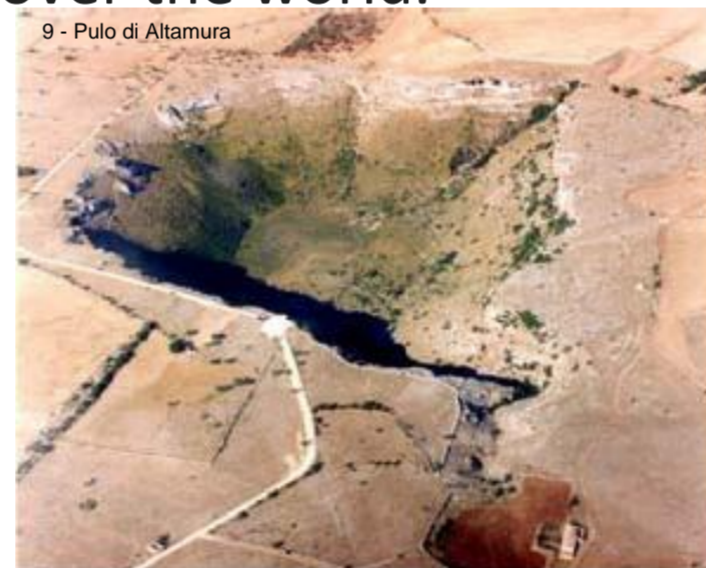
Almost the entire region is characterized by carbonatic rocks, making it one of the Mediterranean areas of greatest interest for karst. It has over 2000 recorded natural caves, divided according to the classic distinction between the Apulian karst areas, in Gargano Murge and Salento and over 1000 artificial cavities.



Speleologists surveyed in 2018: 600

Apulian Speleological Club	
CENTRO ALTAMURANO RICERCHE SPELEOLOGICHE - Altamura (Ba)	
GRUPPO SPELEOLOGICO DAUNO - Foggia	
GRUPPO PUGLIA GROTTI - Castellana Grotte (Ba)	
GRUPPO SPELEOLOGICO MARTINESE - Martina Franca (Ta)	
GRUPPO SPELEOLOGICO NERETINO - Nardò (Le)	
GRUPPO SPELEOLOGICO VESPERTILIO CAI - Bari	
GRUPPO GROTTI GROTTAGLIE Grottaglie (Ta)	
ARCHEO SPELEO CLUB RIGNANO GARGANICO - Rignano Garganico (Fg)	
GRUPPO SPELEOLOGICO SALENTINO "P. DE LORENTIIS" - Maglie (Le)	
GRUPPO SPELEO STATTE - Statte (Ta)	
SPELEO CLUB SPERONE - San Giovanni Rotondo (Fg)	
GRUPPO SPELEOLOGICO RUVESE - Ruvo di Puglia (Ba)	
SPELEO CLUB CRYPTAE ALIAE Grottaglie (Ta)	
GRUPPO RICERCHE CARSIICHE PUTIGNANO - C.A.I. Putignano (Ba)	
GRUPPO SPELEOLOGICO MONTENERO San Marco in Lamis (Fg)	
GRUPPO SPELEOLOGICO LECCESE "NDRONICO" - LECCSE	
GRUPPO RICERCHE SPELEOLOGICHE MATTINATA - Mattinata (Fg)	
SPELEO CLUB APRICENA - Apricena (Fg)	
CENTRO SPELEOLOGICO DELL'ALTO SALENTO - Martina Franca (Ta)	
TEAM ARCHEO-SPELEOLOGICO ARGOD - San Nicandro Garganico (Fg)	
GRUPPO SPELEOLOGICO SAN GIOVANNI ROTONDO - San Giovanni Rotondo (Fg)	
GRUPPO GROTTI SALENTO - Melpignano (Le)	
GRUPPO SPELEOLOGICO GARGANO - Manfredonia (Fg)	
GRUPPO ARCHEOLOGICO SPELEOLOGICO PUGLIESE - Gioia del Colle (Ba)	
GRUPPO ARCHEO SPELEOLOGICO CITTÀ DI MANFREDONIA (Fg)	
GRUPPO SPELEOLOGICO TRICASE - Tricase (Le)	
GRUPPO ESCURSIONISTICO SPELEOLOGICO OSTUNENSE - Ostuni (BR)	

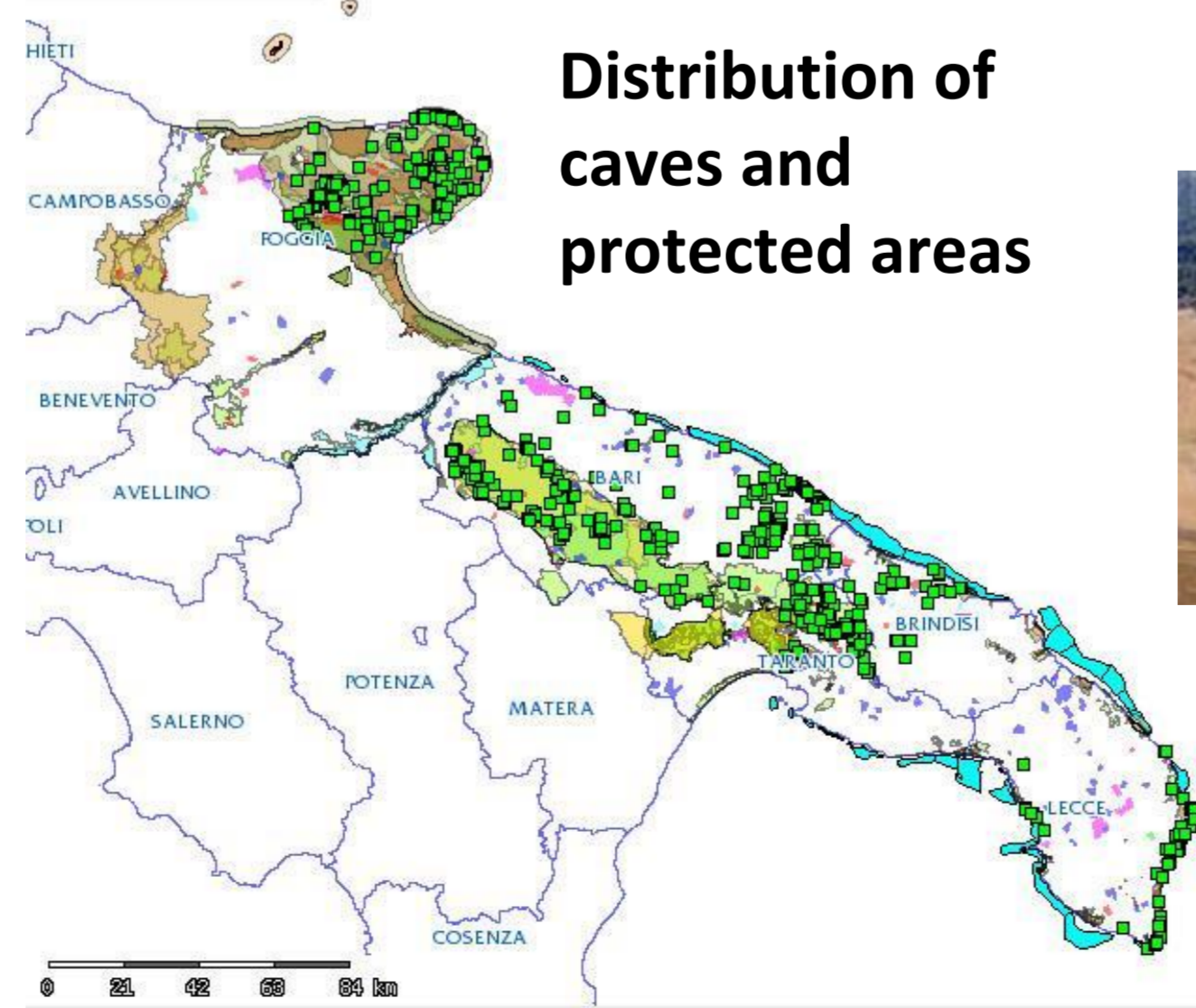
Among the most noteworthy peculiarities of the Apulian karst, in addition to the famous Castellana Caves, it is worth mentioning the enormous paleontological and archaeological importance of the karst environment: findings such as dinosaur footprints (from Gargano to the Murge), the Man's relic of Altamura, the burial ground Ostuni 1 (a young woman in an advanced state of pregnancy), and the cave paintings of Porto Badisco have made the caves and the Apulian karst landscape famous all over the world.



The main areas of speleological interest	
Gargano	
Alta Murgia	
Bassa Murgia	
Alto Salento	
Basso Salento	
Gravine dell'arco ionico tarantino	

cadastre natural cavities	
Grotte Censite	2322
Rilievi esistenti	1800
Rilievi su web gis regionale	1800
Ingressi posizionati con GPS	2322
Scheda catastale regionale	SI
Legge regionale	SI
Schede catastali incomplete	522
sistema riferimento	WGS84, UTM33N

cadastre artificial cavities	
Grotte Censite	1094
Rilievi esistenti	500
Rilievi su web gis regionale	500
Ingressi posizionati con GPS	1094
Scheda catastale regionale	si
Legge regionale	SI
Schede catastali incomplete	594
sistema riferimento	WGS84



largest caves		metri
Grotte di Castellana		3348
Grotta dei Cervi		2465
Grotta Zaccaria		1574
Grava di Campolato		1340
Grotta di Pozzo Cucù		1200

deepest caves		metri
Grava della Ferratella (chiusa inaccessibile?)		320
Grave Rotolo		312
Grava di Campolato		303
Grava di Faraualla		260
Grave Santa Lucia		250