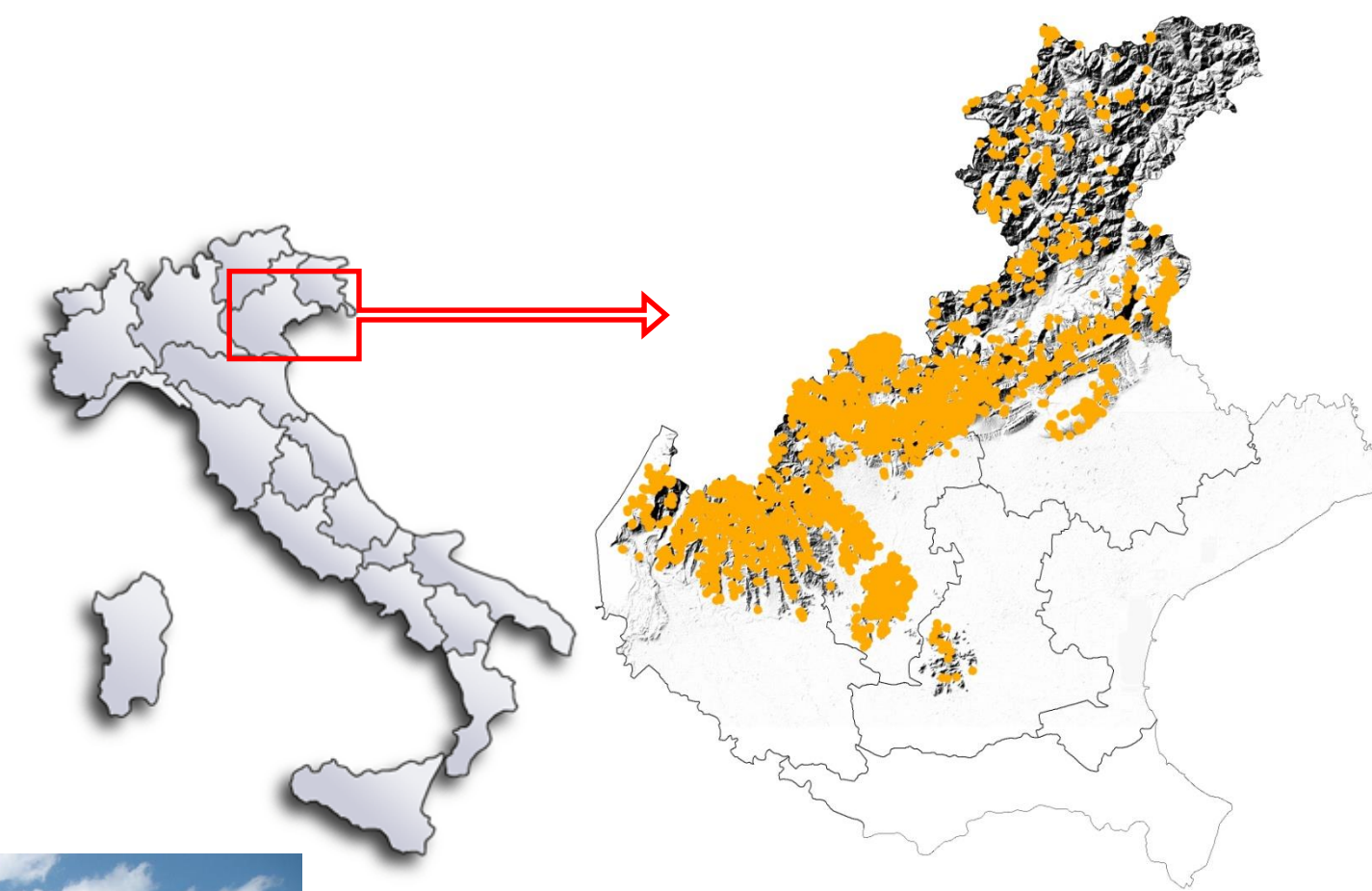




Limestone and dolostone outcrops characterize almost the 35% of the surface in the Venetian Region. 8000 caves are registered. The most of karst areas are in Alpine setting, being situated over 1200 m a.s.l in wild environments characterized by snow coverage for more than 3 months per year. The Dolomites host some of the most relevant "high attitude" caves and abysses in Italy with important ice deposits (over 3000 m a.s.l., like the Pelmo abysses). Another peculiarity of the venetian karst is the area of Montello, characterized by conglomerates. Here some of the longest caves in the world in this lithology have been explored (Busa di Castel Sotterra, 7 km; Bus del Fun, almost 4 km).



Speleological clubs members of the Venetian Federarion of Speleology (FFS)
Number of speleologists in Vento (2018): 900

- Gruppo Speleologico CAI Feltre
- Gruppo Speleologico Seren del Grappa
- Gruppo Grotte Treviso
- Gruppo Speleologico CAI Vittorio Veneto
- Gruppo Naturalistico Montelliano
- Gruppo Speleologico Valdobbiadene
- Gruppo Speleologico Opitergino CAI
- Gruppo Speleologico Arianna Treviso
- Gruppo Speleologico Reithia Borso del Grappa
- Gruppo Speleologico San Marco CAI Mestre
- Equipe Veneziana di Ricerca Venezia
- Gruppo Speleologico Padovano CAI
- Gruppo Grotte Schio CAI
- Gruppo Grotte G. Trevisiol CAI Vicenza
- Club Speleologico Proteo Vicenza
- Gruppo Speleologi Malo CAI
- Gruppo Grotte Giara Modon Valstagna
- Gruppo Speleologico Settecomuni Asiago
- Gruppo Speleologico Geo CAI Bassano
- Gruppo Grotte CAI Valdagno
- Gruppo Speleologico CAI Verona
- Gruppo Grotte Falchi Verona
- Gruppo Amici della Montagna Verona
- Gruppo Attività Speleologica Veronese
- Centro Ricerche Naturalistiche Monti Lessini Verona
- Gruppo Speleologico Montecchia
- Gruppo Grotte Solve CAI Belluno
- Gruppo Speleologico CAI Marostica I barbastrji
- Unione Speleologica Veronese



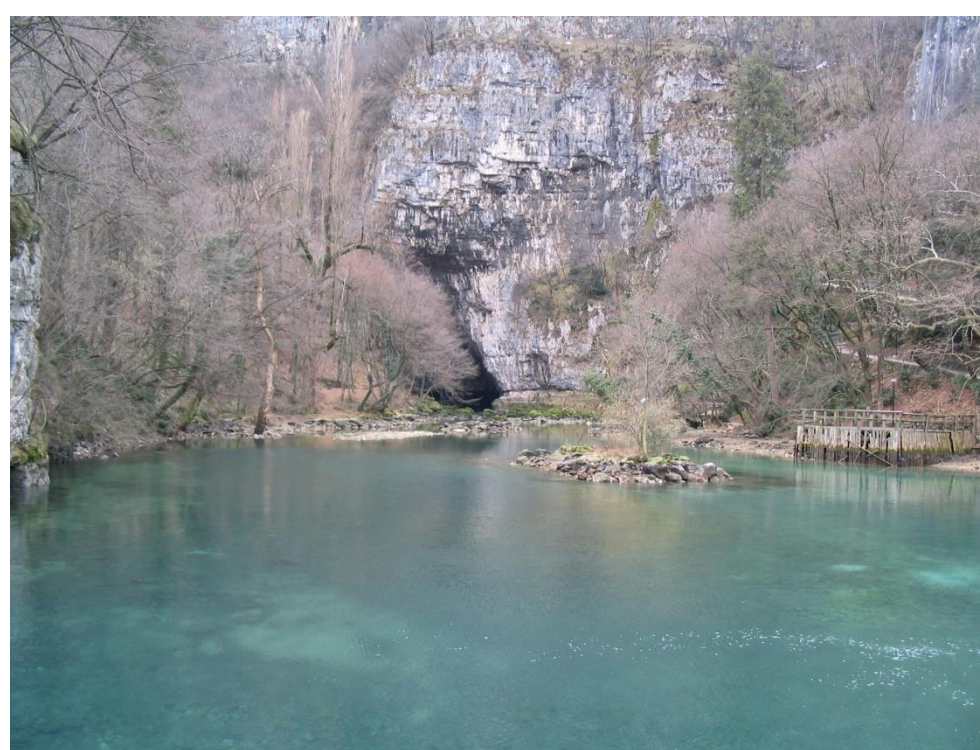
Bus del Fun (S. Sedran photo team)



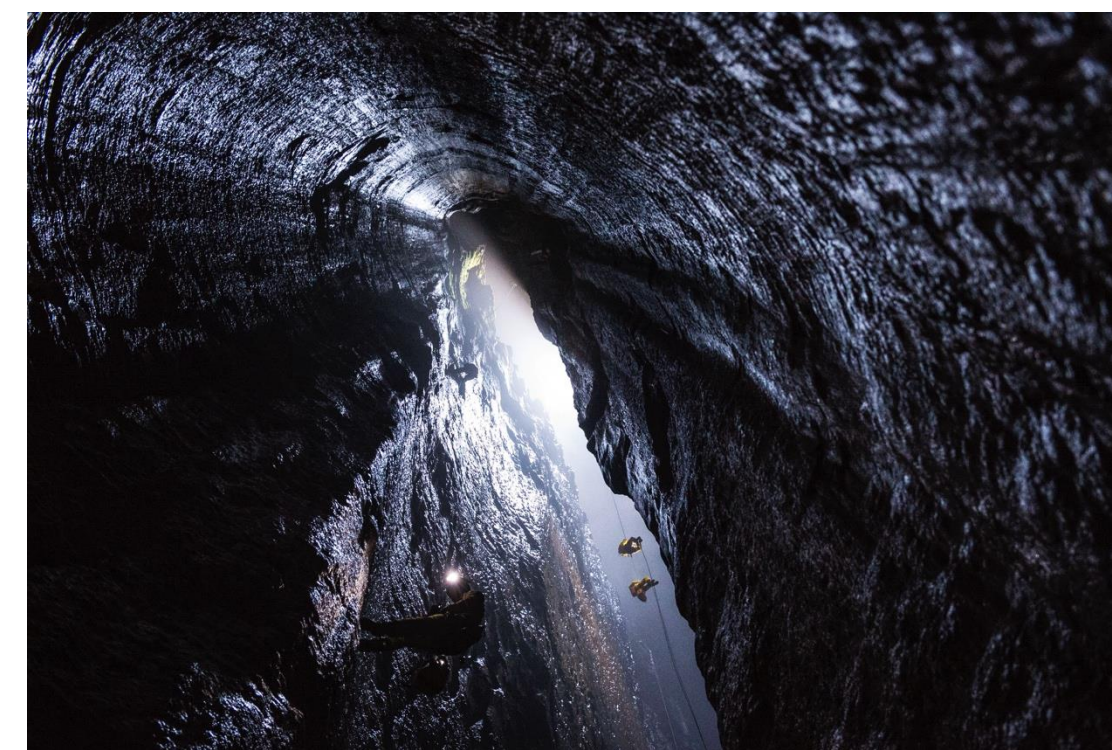
The "Alpe di Fosses" plateau, Altopiani Ampezzani (photo M.L. Perissinotto)

Karst aquifers

More than one thousand karst springs are known in Veneto. The most important ones are those of Ponte Subiolo, known as Grotte di Oliero, draining the Asiago plateau (Cogol dei Siori, Cogol dei Veci - 13 mc/s). Other relevant springs are those of Montorio at the foot of the Lessini Mountains, the Meschio Resurgence below the Cansiglio, and the river Aril spring on the coast of Garda Lake below the Baldo Mountain.



The karst springs of Grotte di Oliero (photo M.L. Perissinotto)



The first shaft od 131 meters of Spluga della Preta abyss (Stefan Walter)



Buso della Rana (S. Sedran photo team)

Main karstic areas

- Monti Lessini
- Altopiano di Asiago
- Monti Berici
- Monte Grappa
- Montello
- Cansiglio
- Dolomiti Bellunesi
- Le Vette Feltrine
- Altopiani Ampezzani
- Le Pale

Longest caves (>4000 metres)

	metres
Buso della Rana- Pisatela	36545
Complesso dei Piani Eterni	36500**
Cogol dei Siori - Cogol dei Siori	9000**
Buso della Genziana	8000**
Busa di Castel Sotterra	7027
Spluga della Preta	6686
Abisso di Malga Fossetta	4534

** partial

Deepest caves (>400 metres)

	metres
Sistema dei Piani Eterni	1052
Abisso di Malga Fossetta	1011
Spluga della Preta	877
Abisso del Corno Bianco	863
Obelix	800
Abisso Però Prometteva	780
Bus della Genziana	610
Vludermaus Kuvela	582
Giacominerloch	508
Abisso di Monte Oro	501
Abisso del Granchio	500*
Degobar	480
Abisso di Monte Novegno	478
Abisso del Nido	466
Complesso Abri Sassi	400
Abisso Spaurasso	400

* estimated

The cave register of the Venetian Region

N° of caves registered	8467
Total development in km	410
N° of caves with more than 0.5 km of development	77
N° of caves with depth over 100 m	98
N° of touristic caves	3