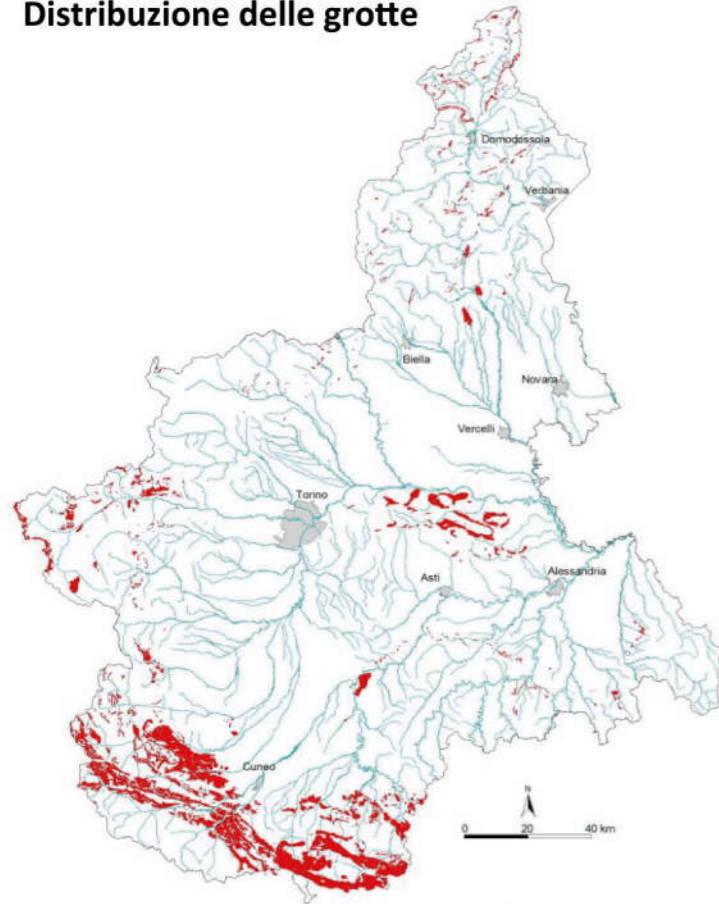




Quasi il 3,25% del territorio piemontese è costituito da rocce carbonatiche ed evaporitiche, per una superficie totale di 825 kmq. Tra le aree carsiche di notevole interesse speleologico occorre menzionare il settore del Piemonte meridionale: la storica area del Marguareis, la Conca delle Carsene, le Valli Tanaro e Corsaglia.

## Distribuzione delle grotte



## LE PRINCIPALI AREE DI INTERESSE SPELEOLOGICO

- AREA CARISICA ARTESINERA – PRATO NEVOSO
- AREA CARISICA BIECAI-SERPENTERA
- AREA CARISICA CARSENE-PIAN AMBROGI
- AREA CARISICA CIUAIERA-VERZERA-CIMA MONTEROSSINO
- AREA CARISICA DEL CAUDANO
- AREA CARISICA DEL MARGUAREIS-PIAN BALLAUR
- AREA CARISICA DEL MONDOLE'
- AREA CARISICA DEL MONGIOIE
- AREA CARISICA DEL MONTE CONOIA – REVELLI
- AREA CARISICA DEL MONTE SAVINO
- AREA CARISICA DEL SEIRASSO E DI SELLA BRIGNOLA
- AREA CARISICA DELLA MIRAUDA
- AREA CARISICA DELLA TARAMBURLA
- AREE CARISICHE DELLA VAL CASOTTO: AREA CARISICA DELLA VOLPE - AREA CARISICA DEL MUSSIGLIONE
- AREA CARISICA MONTE CALVARIO
- AREA CARISICA DELLO ZUCCO
- AREA CARISICA DI PALANFRÈ
- AREE CARISICHE DI ROASCHIA E BERNEZZO
- AREA CARISICA MONTE CASTELLO
- AREA CARISICA VALDINFERNO-ROCCA D'ORSE
- AREE CARISICHE DELL'ALTA VAL MAIRA (VALLONASSO)
- AREE CARISICHE DELLA VALLE PO
- AREE CARISICHE FENERA – SOSTEGNO
- AREE CARISICHE MINORI DELLA VAL TANARO

## GRUPPI SPELEOLOGICI ADERENTI ALLA AGSP

GRUPPO GROTTA NOVARA - Novara  
 GRUPPO SPELEOLOGICO ALPI MARITTIME - Cuneo  
 GRUPPO SPELEOLOGICO BIELLESE – Biella  
 GRUPPO SPELEOLOGICO CAI VARALLO - Varallo  
 GRUPPO SPELEOLOGICO GIAVENESE E. SARACCO - Giaveno  
 GRUPPO SPELEOLOGICO MINERALOGICO VALSESIANO - Borgosesia  
 GRUPPO SPELEOLOGICO PIEMONTESE - Torino  
 GRUPPO SPELEOLOGICO VALLI PINEROLESI - Pinerolo  
 SPELEO CLUB TANARO – Garessio  
 Speleologi censiti al 2018 : 350 circa

## DATI GENERALI CATASTO

Grotte Censite	2517
Rilievi esistenti	2517
Rilievi presenti in WEBGIS	NO
Scheda catastale regionale	SI
Legge regionale	LR 69/80
Aree Carsiche	73
Sistema riferimento	UTM - WGS 84

## Le 5 grotte più profonde metri

Complesso di Piaggia Bella	925
Complesso Cappa-18-Denver-Straldi	798
Pozzo A11 del Marguareis	680
Labassa	650
Luna d'Ottobre	641

## Le 5 grotte più estese metri

Complesso di Piaggia Bella	43.000
Complesso Cappa-18-Denver-Straldi	28.600
Grotta della Mottera	20.156
Labassa	14.000
Grotta Bessone	10.829

## Le Grotte Turistiche

Grotte di Bossea
Grotta del Caudano
Grotta dei Dossi



## LE ACQUE CARISICHE

Le più importanti sorgenti del Piemonte sono alimentate da acquiferi impostati in rocce carbonatiche o in depositi fluviali e di versante. Spesso le sorgenti carsiche originano importanti corsi d'acqua presenti nel territorio piemontese, come i torrenti Pesio e Ellero, o contribuiscono ad accrescerne le portate, come nel caso del Fiume Po. Il Torrente Tanaro, invece, unisce queste due caratteristiche ricevendo un forte contributo iniziale dalla Sorgente della Foce al quale si aggiungono le acque delle sorgenti Vene Fuse, della Grotta dell'Orso, nonché di altre di importanza minore, tutte legate a importanti sistemi e cavità carsiche. Il collegamento tra le cavità carsiche e le sorgenti, quando non verificato da esplorazioni speleologiche, è stato accertato da test con traccianti. Queste sorgenti carsiche sono spesso captate per alimentare gli acquedotti perciò il loro studio da parte degli speleologi piemontesi è di grande importanza.

